




**Obornicki
Ośrodek
Kultury**

RIDER TECHNICZNY

OBORNICKI OŚRODEK KULTURY
UL. DWORCOWA 26, 55-120 OBORNIKI ŚLĄSKIE

SPIS TREŚCI

 SALA WIDOWISKOWA

 SCENA

 NAGŁOŚNIENIE

 OŚWIETLENIE

 STREAMING

SALA WIDOWISKOWA



OPIS:

Powierzchnia sali bez sceny: **144m²** = (12m×12m)

Powierzchnia pod balkonem: **54m²** = (6m×9m)

razem: **194m²**

Sala wyposażona jest w 264 krzesła ustawione w układzie teatralnym i 44 krzesła + 4 hokery na balkonie, co daje w sumie **312 miejsc siedzących**.

Sala bez krzesel pomieści 400 osób (miejsca stojące). Balkon jest wówczas wyłączony z użytkowania.

Sala w układzie bankietowym (stoły prostokątne w literę „U” + krzesła): 18 stołów i 100 krzesel.

Sala w układzie na zabawy taneczne:

7 stołów po 12 osób

1 stół 16 osób

1 stół 18 osób

Razem: 118 osób

Sala w układzie z okrągłymi stołami i krzesłami:
14 stolików po 5 krzesel – 70 miejsc

SCENA



SCENA:

- Wymiar okna sceny 7m×7m. Scena w pełni okotowana.
- Kurtyna przednia elektrycznie rozsuwana. Horyzont tylni ręcznie rozsuwany, za którym znajduje się ekran projekcyjny na ramie o wymiarze 584x365.
- Wszystkie kotary są w kolorze czarnym. Na podłodze położona jest czarna deska.
- Scena posiada dwa zejścia na salę widowiskową i schody na całej długości sceny.
- Przy scenie są dwie garderoby dla artystów wyposażone w niezbędne meble i lustra z osobnymi toaletami.
- Na scenie znajduje się fortepian ED.SEILER.

NAGŁOŚNIENIE:

SYSTEM FRONTOWY:

ELECTRO-VOICE ETX 35P – 2 szt.

Trójdrożny aktywny zestaw głośnikowy w obudowie drewnianej wyposażony w 15-calowy głośnik niskotonowy, 6,5 calowy głośnik średniotonowy i 1,25 calowy głośnik wysokotonowy, z wbudowanym wzmacniaczem klasy D o mocy 2000 W oraz edytowalnym procesorem DSP.

ELECTRO-VOICE ETX 18 SP – 4 szt.

Aktywny zestaw sub-niskotonowy w obudowie drewnianej, wyposażony w 18-calowy głośnik sub-niskotonowy, z wbudowanym wzmacniaczem o mocy 1800 W oraz edytowalnym procesorem DSP.

FRONTFILL

ELECTRO-VOICE ETX 10 P – 2 szt.

Aktywny zestaw głośnikowy w obudowie drewnianej, wyposażony w 10-calowy głośnik niskotonowy i 1,25-calowy głośnik wysokotonowy z wbudowanym wzmacniaczem klasy D o mocy 2000W oraz edytowalnym procesorem DSP.

MONITORY ODSŁUCHOWE

ELECTRO-VOICE ETX 10 P – 4 szt.

Aktywny zestaw głośnikowy w obudowie drewnianej, wyposażony w 10-calowy głośnik niskotonowy i 1,25-calowy głośnik wysokotonowy z wbudowanym wzmacniaczem klasy D o mocy 2000W oraz edytowalnym procesorem DSP.

DAS Audio DR 115A – 2 szt. o mocy 400W

MIKSER CYFROWY – MIDAS M32 (1 szt.) połączony za pomocą skrętki CAT6 ze złączem EtherCon ze stageboxem.

STAGEBOX CYFROWY – MIDAS DL 32 szt.1

MIKROFONY:

Mikrofony wokalne dynamiczne:

- SHURE SM BETA 58A – 1 szt.
- SHURE SM58 – 5 szt.
- EV ND 86 – 3 szt.

Mikrofon wokalny pojemnościowy:

- SHURE BG 5.1 – 1 szt.

Mikrofony dynamiczne do instrumentów:

- SHURE BETA 52A – 1 szt.
- SHURE PG 52 – 1 szt.
- SHURE PG 56 – 3 szt.
- SHURE SM 57 – 4 szt.
- SENNHEISER e604 – 3 szt.
- EV ND 46 – 4 szt.

Mikrofony pojemnościowe do instrumentów:

- SHURE PG 81 – 2 szt.
- SHURE BG 4.1 – 2 szt.
- EV ND 66 – 4 szt.

Mikrofony wokalne dynamiczne bezprzewodowe:

- SHURE PGX 4 z MIC SM58 – 3 szt.
- SENNHEISER ew 100 G3 z MIC e945 – 3 szt.

Mikrofony nagłowne:

- SHURE SLXD4E z nadajnikiem SLXD1 i mikrofonem nauszny
MX153 – 4 szt.
- SENNHEISER ew 100 G3 z nadajnikiem SK 100 G3 i mikrofonem
ME 3 – 4 szt.

Mikrofony z klipsem:

- AUDIO TECHNICA PRO 35 – 2 szt.
- SUPERLUX PRA-383 – 2 szt.

- Aktywny dibox KLARK TEKNIK DN 100 – 6 szt.
- Pasywny dibox IMG DIB-100 – 2 szt.

OŚWIETLENIE

Mikser:

HEDGE HOG 4 – 1 szt.

Oświetlenie frontowe na bocznych ścianach sali:

Ruchoma głowa – DIAMOND 19 CC PROLIGHTS
LED WASH RGBW 19×15W – 2 szt.

Reflektor profilowy – ECLIPSE JRG2 PROLIGHTS
o mocy 100W led – 4 szt.

Reflektor żarowy – MULTI BEAM 575 OXO o mocy
575W szt. 4

Nad oknem sceny – BLINDER FLASH 400L o mocy
650W.

Oświetlenie na scenie

Naświetlacz – WASH LED AIR 18Z marki PROLIGHTS – 4 szt.

Reflektor – JETSPOT3 marki PROLIGHTS – 6 szt.

Reflektor – PIXIWASH marki PROLIGHTS – 10 szt.

Reflektory są zamontowane na czterech stałych sztankietach w następujących konfiguracjach:

1 sztankiet od horyzontu:

AIR18Z JETSPOT3 AIR18Z JETSPOT3 AIR18Z JETSPOT3 AIR18Z

2 sztankiet od horyzontu:

PIXIWASH JETSPOT3 PIXIWASH JETSPOT3 PIXIWASH JETSPOT3
PIXIWASH

3 sztankiet od horyzontu:

PIXIWASH PIXIWASH PIXIWASH PIXIWASH

4 sztankiet od horyzontu:

PIXIWASH PIXIWASH

WYTWORNICA DYMU TYPU HAZER:

TOUR-HAZER II SMOKE FACTORY – 1 szt.

DODATKOWO

Projektor zamontowany na scenie NEC PA803U z obiektywem krótkoogniskowym NP 40ZL.

Ekran za horyzontem tylnym ADEO FRAME PRO 6000 w formacie 16:10 o wymiarach 584cm×365cm.



STREAMING

Sprzęt do rejestracji i realizacji audiowizualnej (nagranie dźwięku i obrazu na dwie kamery obrotowe z użyciem statywów, sterownika do kamer, miksera wizyjnego, extendera HDMI oraz ich transmisji on-line w sieci Internet oraz archiwizację nagrań audio-wideo na nośniku cyfrowym).

Szczegóły elementów systemu i urządzeń znajdują się w wykazie:

- Kamery PTZ SONY SRG-X120 – 2 szt.
- Statyw pod kamerę Manfrotto MK190XPRO – 2 szt.
- Sterownik do kamer SONY RM-IP10 – 1 szt.
- Mikser video ATEN UC9040 -AT-G – 1 szt.
- Extender HDMI (nadajnik+odbiornik) ATEN VE801-AT-G – 2 kpl.
- Tablet z dedykowanym oprogramowaniem APPLE – 1 szt.









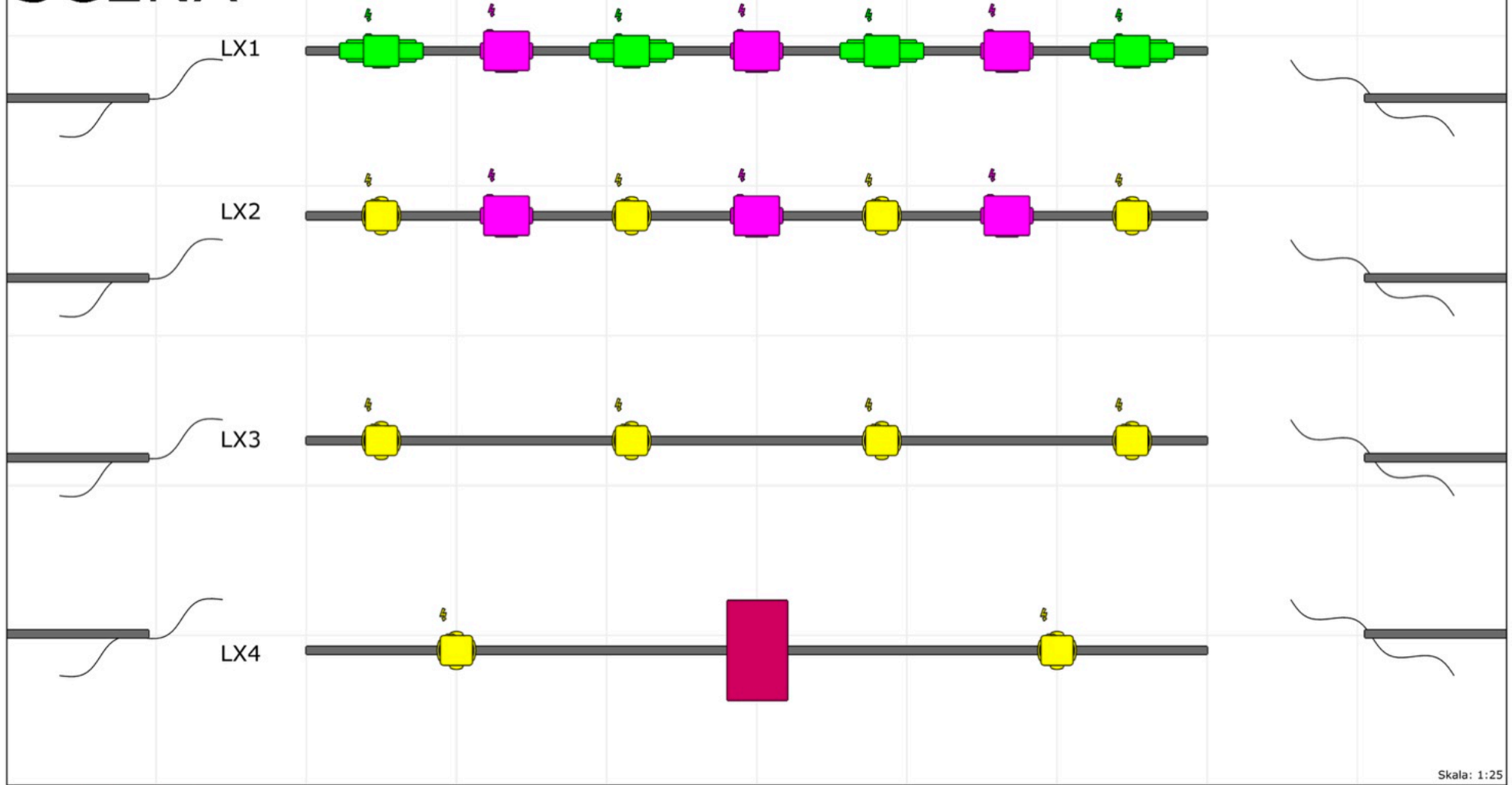








SCENA











Skala: 1:25

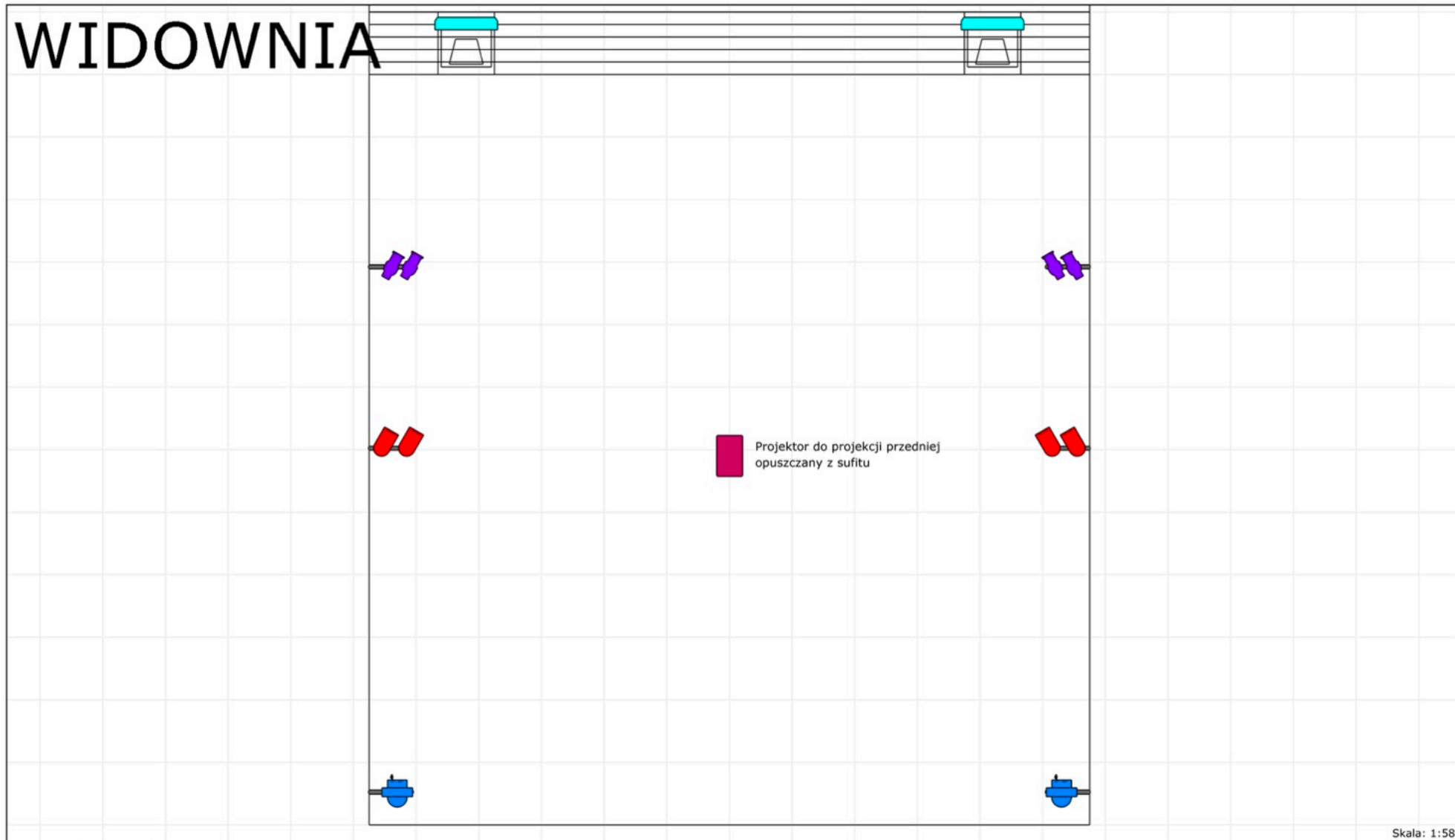


**Kulturalne
Oborniki
Śląskie**

Klucz symbolu

- | | | |
|---|---|---|
|  Pixie Wash (10) |  Air 182 (4) |  Diamond 19CC (2) |
|  Jet Spot3 (6) |  Par 46 (4) |  Molefay 4 Cell Blinder Linear (2) |
|  ECLIPSEJRTU (4) |  Video Projector (2) | |

WIDOWNIA



Skala: 1:58



Kulturalne
Oborniki
Śląskie

Klucz symbolu



Pixie Wash (10)



Jet Spot3 (6)



ECLIPSEJRTU (4)



Air 18Z (4)



Par 46 (4)



Video Projector (2)

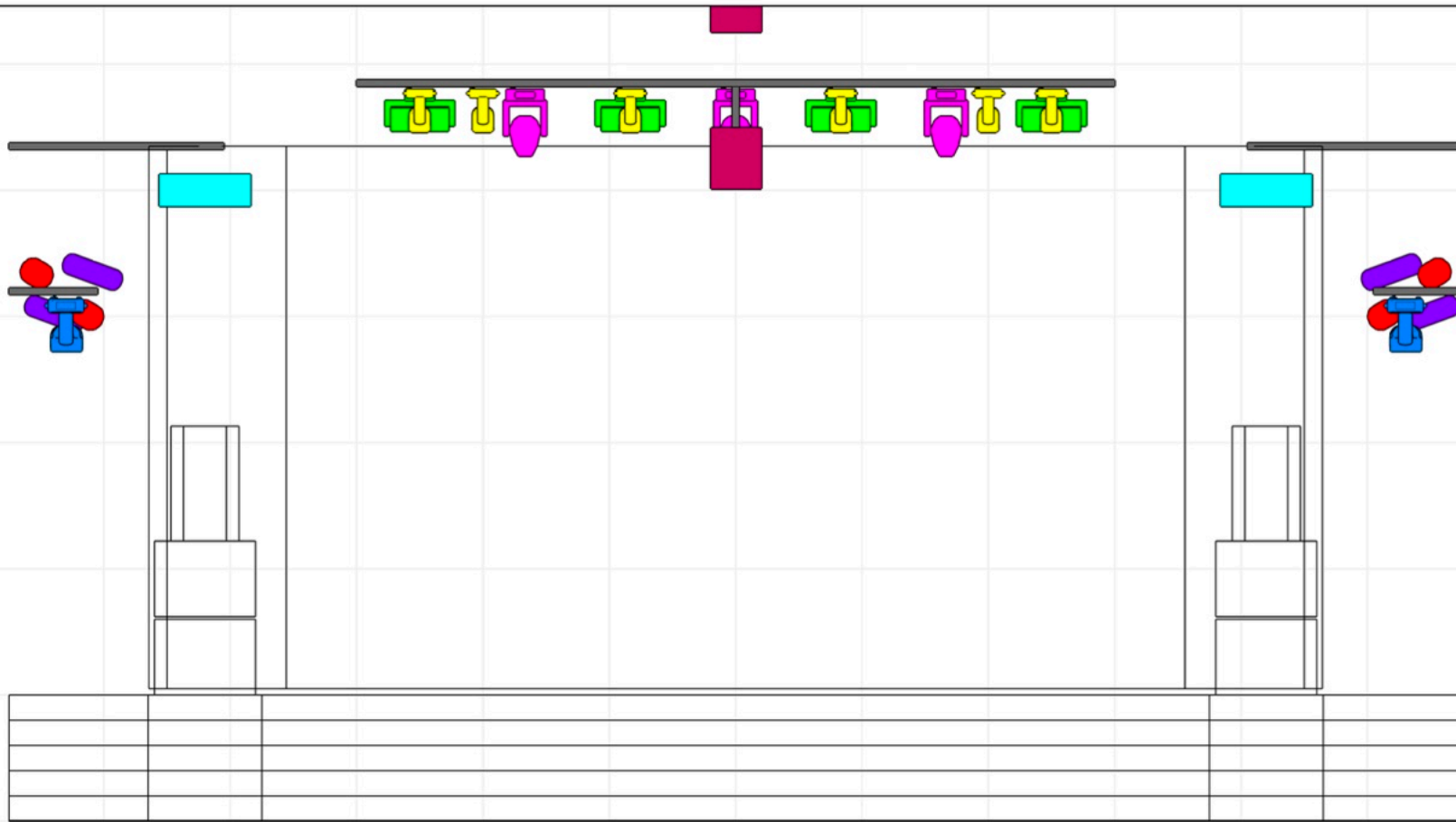


Diamond 19CC (2)



Molefay 4 Cell Blinder Linear (2)

WIDOK OD PRZODU (UKRYTE ŚCIANY)



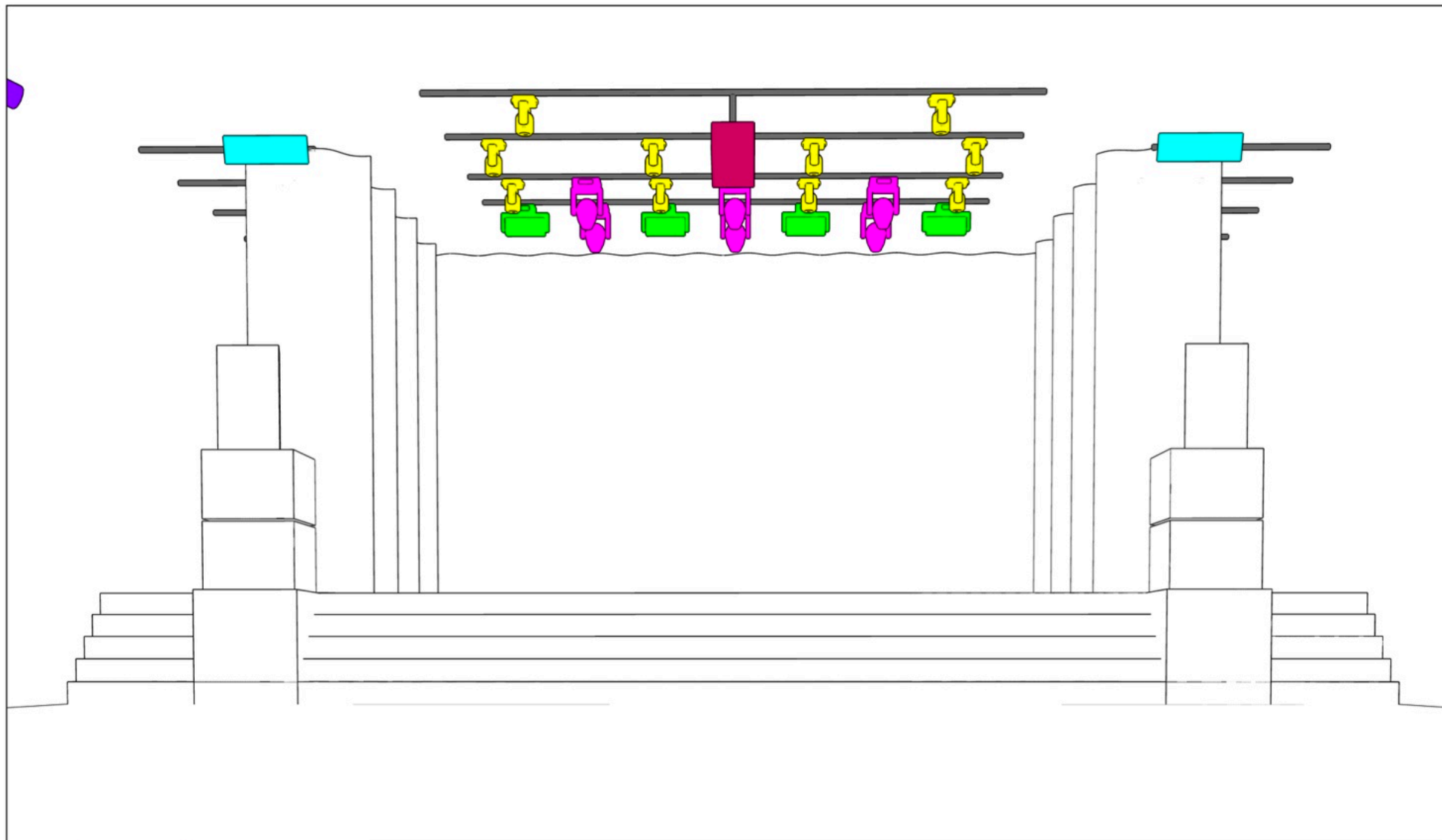
**Kulturalne
Oborniki
Śląskie**

Klucz symbolu

-  Pixie Wash (10)
-  Jet Spot3 (6)
-  ECLIPSEJRTU (4)

-  Air 18Z (4)
-  Par 46 (4)
-  Video Projector (2)

-  Diamond 19CC (2)
-  Molefay 4 Cell Blinder Linear (2)



**Kulturalne
Oborniki
Śląskie**

Klucz symbolu



Pixie Wash (10)



Jet Spot3 (6)



ECLIPSEJRTU (4)



Air 18Z (4)



Par 46 (4)



Video Projector (2)



Diamond 19CC (2)



Molefay 4 Cell Blinder Linear (2)



**Obornicki
Ośrodek
Kultury**

KONTAKT

Osoba odpowiedzialna za nagłośnienie, oświetlenie
i multimedia:

Paweł Asztemborski

Email: p.asztemborski@kulturalne.com

tel. 713 10 12 51, kom. 604 973 811